



Thưa quý khách hàng,

Hiểu được nhu cầu cấp thiết về thuê đất công nghiệp từ các nhà đầu tư hiện hữu của Khu công nghiệp Vĩnh Lộc 1 – TP. Hồ Chí Minh và để giải quyết tốt hàng loạt bài toán kèm theo như:

- Giao thông vận tải*
- Cơ sở hạ tầng*
- Tiện ích cho người lao động*
- Dịch vụ hỗ trợ nhà đầu tư*
- Giá cả ...*

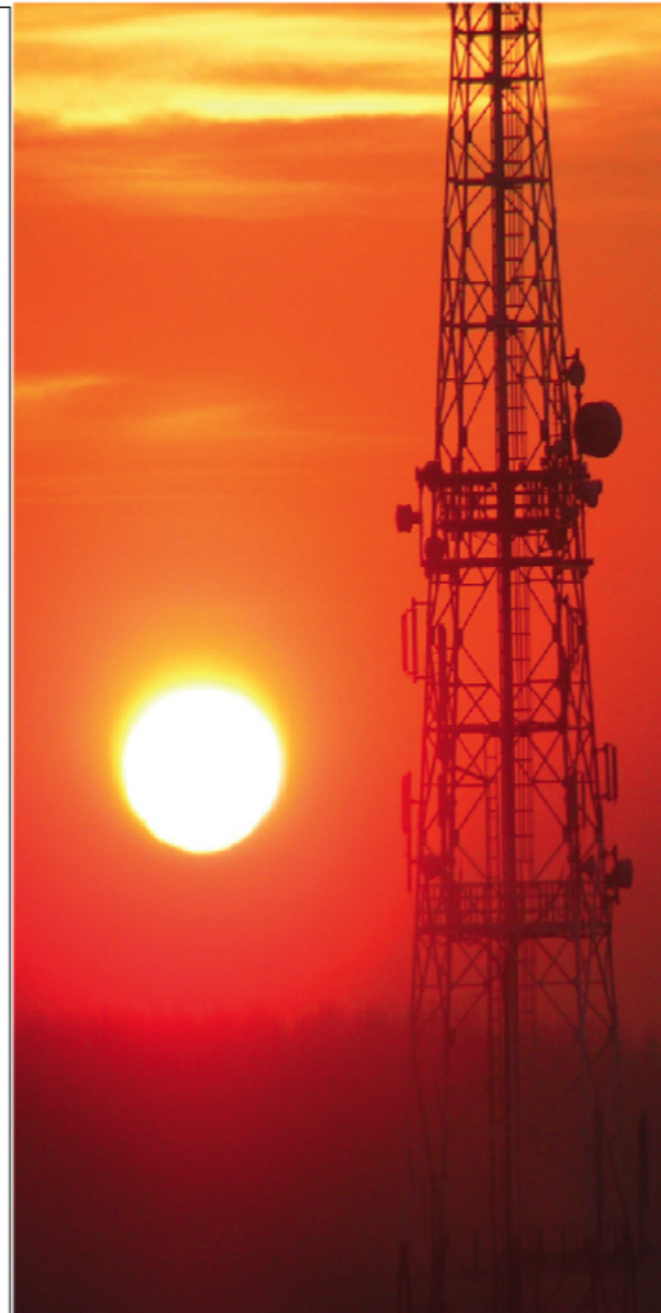
Khu công nghiệp Vĩnh Lộc 2 (VL2) đã được thành lập tại huyện Bến Lức, tỉnh Long An, dưới sự quản lý trực tiếp của Công Ty Cổ Phần Đầu Tư và Xây Dựng Khu Công Nghiệp Vĩnh Lộc – Bến Lức.

Với diện tích quy hoạch giai đoạn 1 là 225,8ha, mặt trước được kết nối trực tiếp với Quốc Lộ 1A, mặt sau áp sát tuyến đường cao tốc Sài Gòn – Trung Lương, có thể nói Vĩnh Lộc 2 là tâm điểm trên bản đồ đầu tư so với các khu công nghiệp trên địa bàn tỉnh Long An – cửa ngõ Vùng kinh tế trọng điểm phía Tây Nam TP. HCM.

Từ kinh nghiệm xây dựng và quản lý thành công Khu công nghiệp Vĩnh Lộc 1, cùng các đối tác chiến lược mới, Công Ty Cổ Phần Đầu Tư và Xây Dựng Khu Công Nghiệp Vĩnh Lộc – Bến Lức cam kết mang đến những dịch vụ tiện ích hoàn hảo và nhiều hỗ trợ linh hoạt cho nhà đầu tư tại Vĩnh Lộc 2 .

Một môi trường đầu tư thân thiện – tin cậy và hiệu quả đang sẵn sàng chào đón quý khách.

Công Ty CP ĐT&XD KCN Vĩnh Lộc – Bến Lức



VĨNH LỘC 2 KẾT NỐI TRỰC TIẾP VỚI QUỐC LỘ 1A

Ghi chú:

- Ranh giới tỉnh
- Ranh giới xã
- Đường cao tốc Tp. HCM - Trung Lương
- Quốc lộ 1A
- Đường giao thông
- Trụ sở UBND tỉnh
- Trụ sở UBND huyện
- Trụ sở UBND xã
- ~ Sông, suối, hồ, ao

Khi hậu:

Mùa mưa: tháng 5 - tháng 11.

Mùa khô: tháng 12 - tháng 4.

Nhiệt độ:

Bình quân: 27,2°C

Trung bình cao nhất trong năm: 29°C

Trung bình thấp nhất trong năm: 25°C

Độ ẩm:

Trung bình mùa khô: 77%.

Trung bình mùa mưa: 83%.

Cao nhất vào tháng 9: 84%.

Lượng mưa:

Trung bình trong năm: 1.652 mm/năm.

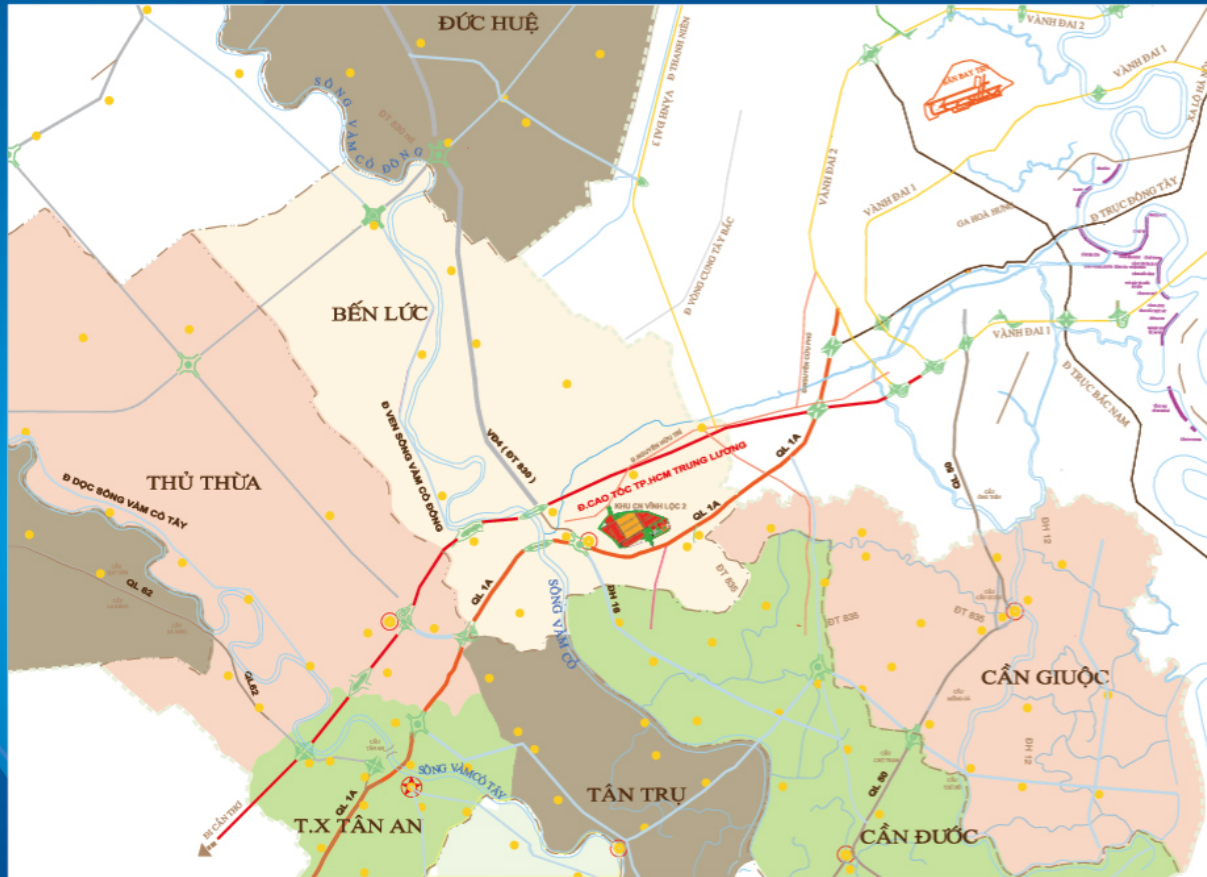
Số ngày mưa cao nhất trong tháng:

19 ngày (tháng 8, 9, 10).

Lượng mưa cao nhất trong ngày: 50mm.

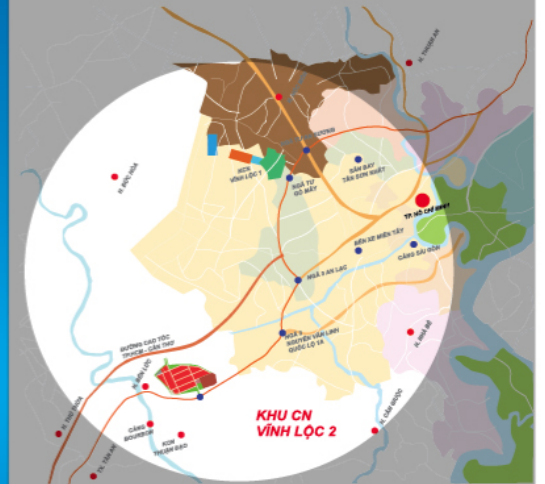
Lượng mưa cao nhất trong tháng:

539 mm (tháng 10).



Trên bản đồ đầu tư, Vĩnh Lộc 2 vượt trội hơn các khu công nghiệp trên cùng địa bàn nhờ vị trí hết sức thuận lợi cho giao thông đường bộ lẫn đường thủy:

- Cổng chính kết nối trực tiếp với Quốc Lộ 1A
- Mặt sau áp sát tuyến đường cao tốc TPHCM – Trung Lương
- Cách trung tâm TPHCM 25km
- Cách thị xã Tân An 16km
- Cách cảng Bourbon 4km
- Cận kề hàng loạt các con sông lớn của tỉnh Long An



VĨNH LỘC 2 HẠ TẦNG HOÀN THIỆN



Nguồn điện:

80MVA

Nguồn nước:

Đạt chuẩn EPA (Mỹ)
và TCVN 5501-1991



Thông tin liên lạc:

Mạng hữu tuyến, vô tuyến, ADSL



Hệ thống thoát nước mưa:

Bảo đảm không bị úng ngập
(kể cả trong mùa mưa lũ hàng năm)



Xử lý nước thải:

Nước thải sau xử lý đạt tiêu
chuẩn xả thải loại A
(Theo quy định UBND
tỉnh Long An)



Phòng cháy chữa cháy:

Đầy đủ phương tiện cứu hỏa
chuyên dụng và nhân viên
sẵn sàng tác nghiệp 24/24



Bảo vệ an ninh:

Đội bảo vệ chuyên nghiệp,
tuần tra thường xuyên

Cây xanh:

Dành riêng 16.74% quỹ
đất trồng cây xanh

Lợi thế của Vĩnh Lộc 2 không chỉ đơn giản là một vị trí thuận lợi cho thông thương, mà còn ở một cơ sở hạ tầng hoàn thiện, hiện đại, đáp ứng những kỳ vọng của nhà đầu tư.



VĨNH LỘC 2 TIỆN ÍCH ĐẦY ĐỦ

Nguồn nhân lực là tài sản thiết yếu cho mọi doanh nghiệp. Chăm lo đời sống người lao động để họ yên tâm làm việc và đóng góp hết mình cho sự phát triển của doanh nghiệp là trực tiếp giúp doanh nghiệp thành công.



Hệ thống ngân hàng:

Cung cấp đầy đủ các dịch vụ tài chính doanh nghiệp.



Trung tâm y tế:

Hỗ trợ chăm sóc sức khỏe cho người lao động và cấp cứu 24/24.



Trung tâm thể dục thể thao:

Đáp ứng nhu cầu luyện tập thể thao cho công nhân viên và là nơi thi đấu giao hữu giữa các doanh nghiệp tại khu công nghiệp.



Trung tâm hội nghị khách hàng:

Được trang bị đầy đủ tiện nghi để tổ chức các hội nghị khách hàng.



Dịch vụ cây xanh & vệ sinh môi trường:

Bảo đảm mỹ quan và vệ sinh quanh khu vực làm việc của doanh nghiệp.

Ngoài ra còn có dịch vụ duy tu và bảo dưỡng cơ sở hạ tầng, dịch vụ cung cấp vật liệu xây dựng, xăng dầu. Các tiện ích công cộng như hồ bơi, sân tennis, nhà hàng.



Nhà lưu trú công nhân:

Dạng chung cư từ đơn giản đến tiện nghi, phù hợp nhu cầu và mức sống của từng đối tượng công nhân viên. Có cả khu tiếp khách & nhà nghỉ dành cho người thân ở xa đến thăm & nghỉ qua đêm



Khu dân cư cao cấp:

Phục vụ nhu cầu nhà ở cho các chuyên gia nước ngoài làm việc tại khu công nghiệp.



Khu sinh hoạt công đồng:

Dành cho người lao động giao lưu giải trí sau giờ làm việc.



Siêu thị:

Cung cấp hàng tiêu dùng cho sinh hoạt thường nhật của người lao động.



Nhà trẻ, trường học:

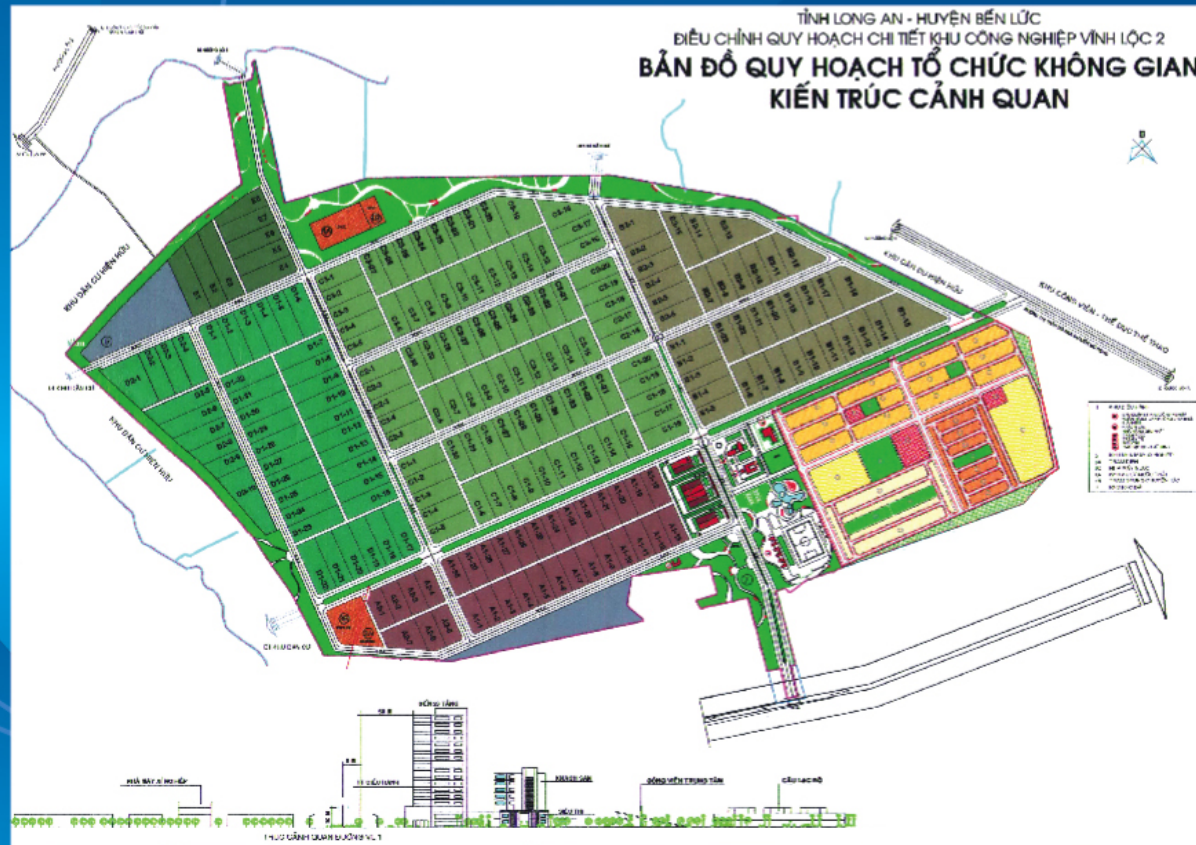
Nuôi dạy, chăm sóc con em của công nhân viên làm việc tại khu công nghiệp.



Dịch vụ cung cấp suất ăn công nghiệp:

Đảm bảo chất lượng dinh dưỡng và vệ sinh thực phẩm.

VĨNH LỘC 2 QUY HOẠCH HIỆN ĐẠI



Đất phân lô tiêu chuẩn, chiều rộng có thể linh hoạt điều chỉnh theo nhu cầu của nhà đầu tư.

Khu A	: 5.000 – 7.000 m ²	(100mD x 50mR)
Khu B, C	: 6.000 m ²	(125mD x 50mR)
Khu D, E	: 7.500 m ²	(150mD x 50mR)

- Vị trí lô đất có từ 2 – 3 mặt giáp đường giao thông cấp II, bố trí kết nối liền thông nhau.
- Hạ tầng ổn định, lớp đất bên dưới thuộc đất sét rắn có thể chịu lực cho công trình.
- Điện, nước, thoát nước, hệ thống viễn thông kết nối đến công trình.
- Chất lượng nước tốt, sạch, được dẫn từ trạm cấp Bến Lức về cấp cho doanh nghiệp.

Hệ thống nhà xưởng được xây dựng theo quy cách tiêu chuẩn, đa dạng về diện tích, chủng loại:

- Dạng block: 18m x 52m, 18m x 84m, ... (có ca trệt và lầu)
- Dạng khuôn viên: có tường rào, lối đi nội bộ riêng, khu phụ trợ (nhà xe, nhà bảo vệ, nhà ăn, phòng y tế, nhà kho ...)

Văn phòng đạt tiêu chuẩn loại B: vị trí thuận lợi, diện tích cơ động, linh hoạt, đầy đủ tiện ích.

Kho bãi có diện tích lớn (900m² – 3.000m²), bãi đậu xe hơi, xe container (diện tích hơn 8.000m²), có cả dịch vụ dạy lái xe ô tô.

VĨNH LỘC 2 THU HÚT ĐẦU TƯ ĐA NGÀNH

Với mục tiêu phát triển khu công nghiệp xanh, Vĩnh Lộc 2 hạn chế các ngành có khí thải, nước thải độc hại, hỗ trợ các ngành khác ký cam kết bảo vệ môi trường và lập phương án khắc phục.



VĨNH LỘC 2 KIỀM NHẪN CẦN TRỌNG HỖ TRỢ NHÀ ĐẦU TƯ

Là bạn đồng hành thân thiện và tin cậy của nhà đầu tư, Vĩnh Lộc 2 luôn sẵn sàng hỗ trợ doanh nghiệp thông hiểu, thực hiện đúng các chính sách, quy định pháp luật của nhà nước trong suốt quá trình hoạt động tại đây.



Khu A:

Cụm công nghiệp may mặc - phụ liệu ngành may mặc – dệt kim, sản xuất hàng tiêu dùng, nhựa, hóa chất, thiết bị & dụng cụ trường học - y tế, hàng gia dụng, dược phẩm - dược liệu, hóa mỹ phẩm, giày dép

Khu B:

Điện, điện lạnh, điện tử, thiết bị thông tin viễn thông, công nghệ thông tin

Khu C:

Cơ khí chính xác – CNC, cơ khí chế tạo máy, cơ khí nông nghiệp, in ấn, gia công khuôn mẫu

Khu D:

Chế biến, nông lâm hải sản, lương thực, thức ăn chăn nuôi, thực phẩm, nước giải khát, bánh kẹo

Khu E:

Sản xuất vật liệu nhẹ, trang trí nội thất, vật liệu xây dựng, gỗ - hàng mỹ nghệ tinh xảo, bao bì (giấy, nhựa, thủy tinh...)



Để giúp nhà đầu tư tiết kiệm thời gian và chi phí, Vĩnh Lộc 2 chủ động áp dụng chính sách thu hút đầu tư linh hoạt, phù hợp nhu cầu và đối tượng khách hàng, hỗ trợ từng giai đoạn trước và sau đầu tư trong những công việc sau đây :

- Thủ tục đăng ký đầu tư
- Vay vốn ngân hàng
- Cấp giấy chứng nhận quyền sử dụng đất, quyền sở hữu công trình xây dựng
- Hướng dẫn thủ tục xin cấp giấy phép xây dựng
- Hỗ trợ lập cam kết đánh giá tác động môi trường, phương án phòng cháy chữa cháy
- Tư vấn đầu tư và chuyển giao công nghệ
- Tư vấn về thiết kế, giám sát, đấu thầu các công trình dân dụng, công nghiệp, hạ tầng kỹ thuật

VĨNH LỘC 2 THU HÚT ĐẦU TƯ ĐA NGÀNH

Với mục tiêu phát triển khu công nghiệp xanh, Vĩnh Lộc 2 hạn chế các ngành có khí thải, nước thải độc hại, hỗ trợ các ngành khác ký cam kết bảo vệ môi trường và lập phương án khắc phục.



VĨNH LỘC 2 KIÊN NHẪN CẦN TRỌNG HỖ TRỢ NHÀ ĐẦU TƯ

Là bạn đồng hành thân thiện và tin cậy của nhà đầu tư, Vĩnh Lộc 2 luôn sẵn sàng hỗ trợ doanh nghiệp thông hiểu, thực hiện đúng các chính sách, quy định pháp luật của nhà nước trong suốt quá trình hoạt động tại đây.



Khu A:

Cụm công nghiệp may mặc - phụ liệu ngành may mặc – dệt kim, sản xuất hàng tiêu dùng, nhựa, hóa chất, thiết bị & dụng cụ trường học - y tế, hàng gia dụng, dược phẩm - dược liệu, hóa mỹ phẩm, giày dép

Khu B:

Điện, điện lạnh, điện tử, thiết bị thông tin viễn thông, công nghệ thông tin

Khu C:

Cơ khí chính xác – CNC, cơ khí chế tạo máy, cơ khí nông nghiệp, in ấn, gia công khuôn mẫu

Khu D:

Chế biến, nông lâm hải sản, lương thực, thực ăn chăn nuôi, thực phẩm, nước giải khát, bánh kẹo

Khu E:

Sản xuất vật liệu nhẹ, trang trí nội thất, vật liệu xây dựng, gỗ - hàng mỹ nghệ tinh xảo, bao bì (giấy, nhựa, thủy tinh...)



Để giúp nhà đầu tư tiết kiệm thời gian và chi phí, Vĩnh Lộc 2 chủ động áp dụng chính sách thu hút đầu tư linh hoạt, phù hợp nhu cầu và đối tượng khách hàng, hỗ trợ từng giai đoạn trước và sau đầu tư trong những công việc sau đây :

- Thủ tục đăng ký đầu tư
- Vay vốn ngân hàng
- Cấp giấy chứng nhận quyền sử dụng đất, quyền sở hữu công trình xây dựng
- Hướng dẫn thủ tục xin cấp giấy phép xây dựng
- Hỗ trợ lập cam kết đánh giá tác động môi trường, phương án phòng cháy chữa cháy
- Tư vấn đầu tư và chuyển giao công nghệ
- Tư vấn về thiết kế, giám sát, đấu thầu các công trình dân dụng, công nghiệp, hạ tầng kỹ thuật

VĨNH LỘC 2 QUY TRÌNH ĐẦU TƯ ĐƠN GIẢN GỌN NHẸ



NHÀ ĐẦU TƯ

Liên hệ với Ban quản lý các
KCX-KCN tỉnh Long An (Laiza)

Lập hồ sơ xin cấp giấy phép
đầu tư

Nhận giấy phép đầu tư

Lập hồ sơ xin cấp
giấy phép xây dựng

Nhận
giấy phép xây dựng

Đăng ký hoạt động



ĐI VÀO HOẠT ĐỘNG

Liên hệ với KCN Vĩnh Lộc
Bến Lức

Ký hợp đồng nguyên tắc thuê
đất/nhà xưởng

Ký hợp đồng thuê đất/
nhà xưởng

Giao đất

Giao nhà xưởng

Xây dựng nhà xưởng



VĨNH LỘC 2 QUY TRÌNH TÀI TRỢ VỐN ĐẦU TƯ LINH HOẠT



NHÀ ĐẦU TƯ MỚI

Ký HĐNT (đất cọc)

Vĩnh Lộc 2 hướng dẫn lập thủ tục ĐKĐT

Nhận giấy phép đầu tư

Ký HĐ thuê đất (xác nhận Laiza)

Thanh toán

Ban giao mặt bằng, lập hồ sơ vay vốn

Ký hợp đồng vay vốn & ngân hàng
giải ngân để thanh toán tiền đất
còn lại cho Vĩnh Lộc 2

Thanh toán trong vòng 36 tháng

Ký hợp đồng vay vốn & ngân hàng
giải ngân để thanh toán tiền đất

Vĩnh Lộc 2 xin cấp Giấy
CNOSD đất cho DN
& Ban giao theo biên bản 3 bên
(Ngân hàng – Doanh nghiệp – Vĩnh Lộc 2)

Ký hợp đồng thế chấp tài sản giữa
Ngân hàng – Doanh nghiệp
(xác nhận Laiza)

Ngân hàng giải ngân sau 12 tháng
để thanh toán tiền đất còn lại cho
Vĩnh Lộc 2

Thanh toán trong vòng 12 tháng

Ký hợp đồng vay vốn & ngân hàng
giải ngân để thanh toán tiền đất
còn lại cho Vĩnh Lộc 2

Ký hợp đồng thế chấp tài sản giữa
Ngân hàng – Doanh nghiệp
(xác nhận Laiza)

Vĩnh Lộc 2 xin cấp Giấy CNOSD đất
cho Doanh nghiệp
& Ban giao theo biên bản 3 bên
(Ngân hàng – Doanh nghiệp – Vĩnh Lộc 2)



HOÀN TẤT

VĨNH LỘC 2 HƯỜNG ƯU ĐÃI THUẾ HẤP DẪN



THUẾ THU NHẬP DOANH NGHIỆP:
Doanh nghiệp được hưởng chính sách ưu đãi thuế thu nhập doanh nghiệp theo nghị định số 124/2008/NĐ-CP ngày 11/12/2008.

MIỄN THUẾ XUẤT KHẨU ĐỐI VỚI HÀNG HÓA, SẢN PHẨM.

THUẾ NHẬP KHẨU:

- Miễn thuế nhập khẩu đối với thiết bị, máy móc xe chuyên dùng để tạo TSCĐ, nguyên liệu, vật tư cho SX Nhiên liệu, vật tư xây dựng (chưa sx được ở VN).
- Miễn 05 năm kể từ ngày bắt đầu sản xuất đối với dự án thuộc danh mục lĩnh vực đặc biệt ưu đãi đầu tư hoặc thuộc lĩnh vực sản xuất linh kiện, điện, điện tử, phụ tùng cơ khí.

THUẾ VAT:

- Sản phẩm và hàng hóa XK (Theo luật thuế VAT);
- Miễn đối với sản phẩm và hàng hóa XK hoặc bán vào KCX (tiểu đòng bên ngoài lãnh thổ Việt Nam);
- 5% đối với sản phẩm cơ khí, khuôn mẫu, máy tính và phụ kiện, cáp điện, hóa chất cơ bản, xăng lốp xe, giấy in, thuốc trừ sâu, phân bón, thiết bị y khoa,...
- 10% đối với hàng cơ khí điện máy, hàng điện tử, hóa chất, mỹ phẩm, sợi vải, hàng may mặc, hàng thêu, hàng da & giả da

VĨNH LỘC 2 CƠ SỞ PHÁP LÝ VỮNG VÀNG

Được sự phê duyệt của Thủ tướng Chính phủ, Bộ Xây Dựng và UBND tỉnh Long An, Khu Công Nghiệp Vĩnh Lộc 2 đã được cấp phép thành lập từ năm 2005 tại huyện Bến Lức, tỉnh Long An.



Quyết định số 2709/QĐ-UBND
ngày 07 /01 /2005 của UBND tỉnh Long An



Công văn số 692/Ttg-CN
ngày 03 /06 /2005 Thủ tướng Chính Phủ



Quyết định số 2384/QĐ-BXD
ngày 28 /12 /2005 của Bộ Xây dựng

VĨNH LỘC 2 CHỦ ĐẦU TƯ GIÀU KINH NGHIỆM TIỀM LỰC TÀI CHÍNH MẠNH

Khu công nghiệp Vĩnh Lộc 2 được đặt dưới sự quản lý trực tiếp của Công Ty Cổ Phần Đầu Tư và Xây Dựng Khu Công Nghiệp Vĩnh Lộc Bến Lức, trong đó có 5 cổ đông sáng lập là các công ty nhiều kinh nghiệm.

- ★ CTY XNK VÀ ĐẦU TƯ CHỢ LỚN (CHOLIMEX)
- ★ CTY TNHH MỘT THÀNH VIÊN KCN VĨNH LỘC
- ★ CTY CP ĐẦU TƯ VÀ XÂY DỰNG CHOLIMEX
- ★ CTY TNHH LEADGROUP ENTERPRISES
- ★ CTY CP CHỨNG KHOÁN BETA



CTY XNK VÀ ĐẦU TƯ CHỢ LỚN (CHOLIMEX)

- Là một Doanh nghiệp Nhà nước, ra đời từ năm 1981.
- CHOLIMEX đã phát triển thành hệ thống Tổng Công ty với 11 đơn vị thành viên, công ty con, công ty liên kết,...
- Hoạt động hiệu quả trong nhiều lĩnh vực trọng điểm như xuất-nhập khẩu, dịch vụ, gia công, kinh doanh hạ tầng địa ốc và xây dựng...



CÔNG TY TNHH MỘT THÀNH VIÊN KCN VĨNH LỘC

- Thành lập từ 30/04/1997 với tiền thân là Ban Quản Lý Khu Công Nghiệp Vĩnh Lộc.
- Năm 2001, công ty phát triển thành đơn vị trực thuộc CHOLIMEX, lấy tên là Khu công nghiệp Vĩnh Lộc.
- Năm 2006, UBND Tp. HCM quyết định chuyển đổi Khu công nghiệp Vĩnh Lộc từ đơn vị kinh tế trực thuộc sang loại hình Công ty TNHH một thành viên Khu công nghiệp Vĩnh Lộc 100% vốn Nhà nước.



CÔNG TY CỔ PHẦN ĐẦU TƯ VÀ XÂY DỰNG CHOLIMEX

- Thành lập ngày 14/4/2006 (là đơn vị trực thuộc Công ty CHOLIMEX).
- Ngày 20/12/2007, đơn vị chính thức chuyển đổi thành CÔNG TY CỔ PHẦN ĐẦU TƯ VÀ XÂY DỰNG CHOLIMEX, vốn điều lệ ban đầu 10 tỷ đồng.
- Năm 2009, công ty quyết định tăng vốn điều lệ lên 30 tỷ.
- Trụ sở chính đặt tại số 23 - 25 đường An Diêm, Phường 10, Quận 5
- Hoạt động kinh doanh trên các lĩnh vực: tư vấn xây dựng (trừ thiết kế và khảo sát xây dựng công trình), mua bán vật liệu xây dựng, hàng trang trí nội thất, kinh doanh bất động sản



CÔNG TY TNHH LEADGROUP ENTERPRISES

- Công ty TNHH Leadgroup Enterprises là công ty con 100% vốn của công ty TNHH Goodearth – Singapore, thuộc tập đoàn Goodearth.
- Tập đoàn Goodearth nổi tiếng trên thế giới về đầu tư, kinh doanh bất động sản, quản lý khách sạn) hiện sở hữu & quản lý nhiều bất động sản, khách sạn...
- Công ty TNHH Leadgroup Enterprises tại Việt Nam được Tập đoàn Goodearth thành lập để tham gia góp vốn đầu tư & chuyên trách quản lý dự án Khu công nghiệp Vĩnh Lộc 2

CÔNG TY CP CHỨNG KHOÁN BETA

- BSI cung cấp các dịch vụ về:
Lưu ký chứng khoán - Quản lý cổ đông; Môi giới - Tự doanh - Bảo lãnh phát hành Chứng khoán; Tư Vấn Đầu Tư - Tài chính Doanh nghiệp
- BSI có tiềm lực tài chính mạnh, có chiến lược phát triển bền vững, hội tụ đội ngũ nhân sự có tầm nhìn và đạo đức nghề nghiệp, áp dụng công nghệ hiện đại và cung cấp dịch vụ chất lượng.

VĨNH LỘC 2 TIẾP NỐI THÀNH CÔNG TỪ KHU CÔNG NGHIỆP VĨNH LỘC 1

Khu Công Nghiệp Vĩnh Lộc 1 tại Quận Bình Tân TPHCM được đánh giá là một trong những khu công nghiệp thành công nhất về tỷ lệ lấp đầy đất công nghiệp cho thuê, thu hút hơn 110 nhà đầu tư trong và ngoài nước, tạo công ăn việc làm cho gần 20.000 lao động với giá trị xuất khẩu hàng năm đạt trên 300 triệu USD.



JVC VIỆT NAM



LY MINH BUTTON CO., LTD



CÔNG TY CỔ PHẦN DƯỢC PHẨM
IMEXPHARM



CÔNG TY TNHH-SX-TM-DV
TÂN THUẬN TIẾN



NHÀ MÁY BIA HOÀNG QUỲNH



CÔNG TY HỢP SẮT TOVECAN



CÔNG TY ĐIỆN LẠNH VTB



CÔNG TY ĐẦU TƯ TM THỦY SẢN
INCOMFISH



CÔNG TY THỰC PHẨM VẠN ĐỨC



CÔNG TY THỰC PHẨM CHOLIMEX



CÔNG TY CỔ PHẦN ĐẦU TƯ VÀ XÂY DỰNG
KHU CÔNG NGHIỆP VĨNH LỘC – BẾN LỨC

Văn phòng chính:
Km 1930 QL 1A, ấp Voi Lá, xã Long Hiệp, huyện Bến Lức,
tỉnh Long An

Văn phòng giao dịch:
Đường số 5, Khu công nghiệp Vĩnh Lộc,
P. Bình Hưng Hòa B, Q. Bình Tân, Tp.HCM

Điện thoại: 3.7656.003
Fax: 3.7656.004